



Fond de plan

- Parcelle cadastrale (PCN 2018)
- Bâtiment (PCN 2018)
- Délimitation du degré d'utilisation du sol
- Cours d'eau
- Délimitation de la zone verte
- Limite communale

Zones urbanisées ou destinées à être urbanisées

- Zones d'habitation**
 - HAB-1 Zone d'habitation 1
- Zones mixtes**
 - MIX-v Zone mixte villageoise
- Zones de bâtiments et d'équipements publics**
 - BEP Zone de bâtiments et d'équipements publics Général
 - BEP-S Zone de bâtiments et d'équipements publics Sports
 - BEP-CL Zone de bâtiments et d'équipements publics Loisirs
 - BEP-C Zone de bâtiments et d'équipements publics Cinéma
- Zones de sports et de loisirs**
 - REC-C Zone de sports et de loisirs - Camping
 - REC-CE Zone de sports et de loisirs - Centre équestre
 - SPEC-CL Zones spéciales - Station essence
 - JAR Zones de jardins familiaux
- Zones superposées**
 - Zones soumises à un plan d'aménagement particulier "nouveau quartier"
 - Zones d'aménagement différé

Zone verte

- AGR Zone agricole
- FOR Zone forestière
- VERD Zone de verdure

Représentation schématique du degré d'utilisation du sol pour les zones soumises à un plan d'aménagement particulier "nouveau quartier"

Densité	COS	CUS	CSS
très forte	0.4	0.7	0.6
forte	0.4	0.7	0.6
modérée	0.4	0.7	0.6
faible	0.4	0.7	0.6

REF Zones soumises à un plan d'aménagement particulier approuvé et maintenu en application

N° PAP	Ref. Min. Int.	Localité	Nom du PAP	Date d'approbation	Catégorie PAP (CE)
39	7396	Eischen	Hinter Driegen	04/02/1983	PAP-CE
49	9033	Hobscheid	Am Frosch	26/12/1992	PAP-CE
50	9170	Eischen	Vordem Berg	14/04/1993	PAP-CE
60	1368/71C	Hobscheid	Boonangen	17/12/2003	PAP-CE
63	1339/71C	Hobscheid	Kreuzerbusch	12/08/2004	PAP-CE
66	1412/71C	Eischen	Bettewies	29/09/2004	PAP-CE
70	2506/71C	Hobscheid	Rue de Neuvort	02/07/2008	PAP-CE
71	3579/71C	Hobscheid	Bärenchen	27/06/2008	PAP-CE
72	1509/71C	Hobscheid	In der Schmitz	26/09/2008	PAP-CE
73	1558/71C	Hobscheid	Grüngarten	02/04/2009	PAP-CE
74	1567/71C	Hobscheid	Steinkauf	03/09/2009	PAP-CE
76	1832/71C	Eischen	Rue de l'école	17/10/2018	PAP-NC
80	1752/71C	Hobscheid	Rue de Neuvort	16/06/2016	PAP-CE
81	1792/71C	Hobscheid	Kreuzerbusch	25/04/2018	PAP-NC
82	1787/71C	Hobscheid	Modif. PAP Kreuzerbusch	16/06/2017	PAP-NC
83	1800/71C	Hobscheid	Kreuzerbusch	22/04/2018	PAP-NC
84	1743/55C	Griesch	Um Sänchen	19/07/2016	PAP-CE
86	1474/55C	Seppfontaines	Rue d'Arion	22/12/2015	PAP-CE
91	1462/55C	Seppfontaines	Nellere	20/12/2016	PAP-NC
98	1818/55C	Seppfontaines	Alschent	12/06/2018	PAP-NC
99	1813/71C	Hobscheid	Bärenchen 3	17/07/2018	PAP-NC
103	1887/71C	Seppfontaines	Imwert dem Weier	19/12/2020	PAP-NC
104	1833/71C	Eischen	Modif. PAP Rue de l'école	17/09/2020	PAP-NC

Zones de servitude "urbanisation"

- SU-IP1 Servitude "urbanisation" - intégration paysagère 1
- SU-IP2 Servitude "urbanisation" - intégration paysagère 2
- SU-F Servitude "urbanisation" - fossé
- SU-FN Servitude "urbanisation" - recou Nature 2000
- SU-RF Servitude "urbanisation" - recou forêt
- SU-RA Servitude "urbanisation" - rangée d'arbres
- SU-B Servitude "urbanisation" - biotopes

Zones de servitude "coulaires et espaces réservés"

- Couloirs pour projets de rétention et d'écoulement des eaux pluviales

Secteurs et éléments protégés d'intérêt communal

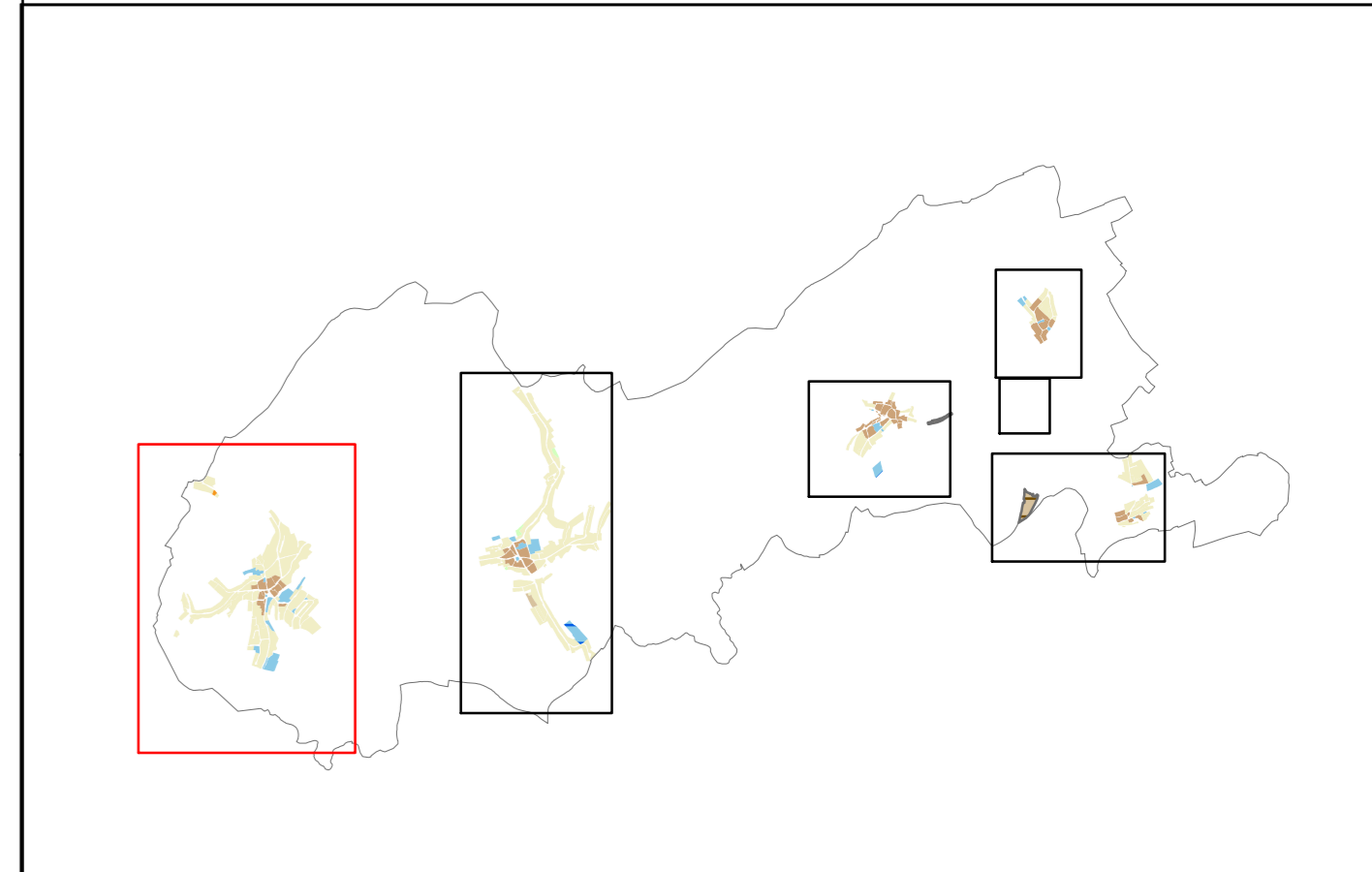
- Secteur protégé de type "environnement naturel et paysage"
- Secteur protégé de type "environnement construit"
- Construction à conserver
- Petit patrimoine à conserver
- Mur à conserver
- Gabarit d'une construction existante à préserver

Zones ou espaces définis en exécution de dispositions légales et réglementaires spécifiques

- à la protection de la nature et des ressources naturelles (FFHRN)
- à la protection des sites et monuments nationaux
- Immeubles et objets classés monuments nationaux
- Immeubles et objets classés à l'inventaire supplémentaire
- à la gestion de l'eau
- Zone inondable - HQ externe

Indications spécifiques

- Zones de circulation et de stationnement
- Fonds soumis aux dispositions des articles 13 et 17 de la loi du 18 juillet 2018 concernant la protection de la nature et des ressources naturelles



DATE	INDICE	MODIFIE PAR	VERIFIE PAR	MODIFICATION
18.01.2021	I	BEZ	SBX	Modifications suite à la réunion avec AC Hobscheid du 12.01.2021
03.07.2019	H	BEZ	CCD	Modifications suite aux remarques de ST AC Hobscheid du 02.07.2019
12.06.2019	G	BEZ	MRS	Modifications suite aux remarques de ST AC Hobscheid du 11.06.2019
07.05.2019	F	BEZ	MRS	Modifications suite aux remarques de ST AC Hobscheid du 24.05.2019
03.05.2019	E	BEZ	MRS	Modifications suite aux remarques de ST AC Hobscheid du 21.05.2019

DESINE: Ben Zeimetz VENUE: Simon Bertoux COORDONNE: Myriam Hengesch

CLIENT: **ADMINISTRATION COMMUNALE DE HABSCHT**

PROJET: **PROJET D'AMÉNAGEMENT GÉNÉRAL PARTIE GRAPHIQUE**

LOCALITE(S) / LIEUX / DTIS: **Eischen / Gaichel**

ÉCHELLE: 1:2.500

DATE: 09 February 2021

RECHER: P:\2019\20190706\LP_HOBSCHT\PAGE_0_Plan\03_04\2020_PAP_Situation_projet\03\03\03\03

PLANN:

20100766J_LP.SP.EISCHEN_20210119