



Am Kader vum Vëlosummer 2022 gëtt vum 13. bis 15. August den Äischdall-Tour organiséiert: Iwwer Stengefort, Äischen, Habscht, Simmer, Rued bis Bour kann ee mam Vëlo laanscht d'Äisch fueren, dat gréisstendeels ouni motoriséierte Verkéier.

**Duerfir gëlle vum 13. August (8.00 Auer) bis de 15. August (21.00 Auer) folgend Ännerungen:**

- Äischen ↔ Habscht: CR 105 fir Vëlosfuerer reservéiert (fir Uwunner fräi)
- Habscht ↔ Simmer a Simmer ↔ Bour: CR 105 fir Vëlosfuerer reservéiert (fir Uwunner fräi)
- Äischen: Parkverbuet laanscht d'Strooss op béide Säite vun der Grand-rue (Hausnummer 1 bis 23) an an der Rue de Hobscheid (bis bäi d'Kräizung mat der Rue de l'Ecole)

**Merci, dass Dir op d'Vëlosfuerer oppasst!**

Dans le cadre de l'activité touristique «Vëlosummer», le tour à vélo «Äischdall» sera organisé du 13 au 15 août: Le trajet entre Steinfort, Eischen, Hobscheid, Septfontaines, Roodt et Bour sera majoritairement réservé au vélo et donne la possibilité de découvrir la vallée de l'Eisch sans circulation motorisée le long du trajet.

**Afin de garantir la sécurité de tous, les changements suivants sont de vigueur du 13 août (08h00) au 15 août (21h00):**

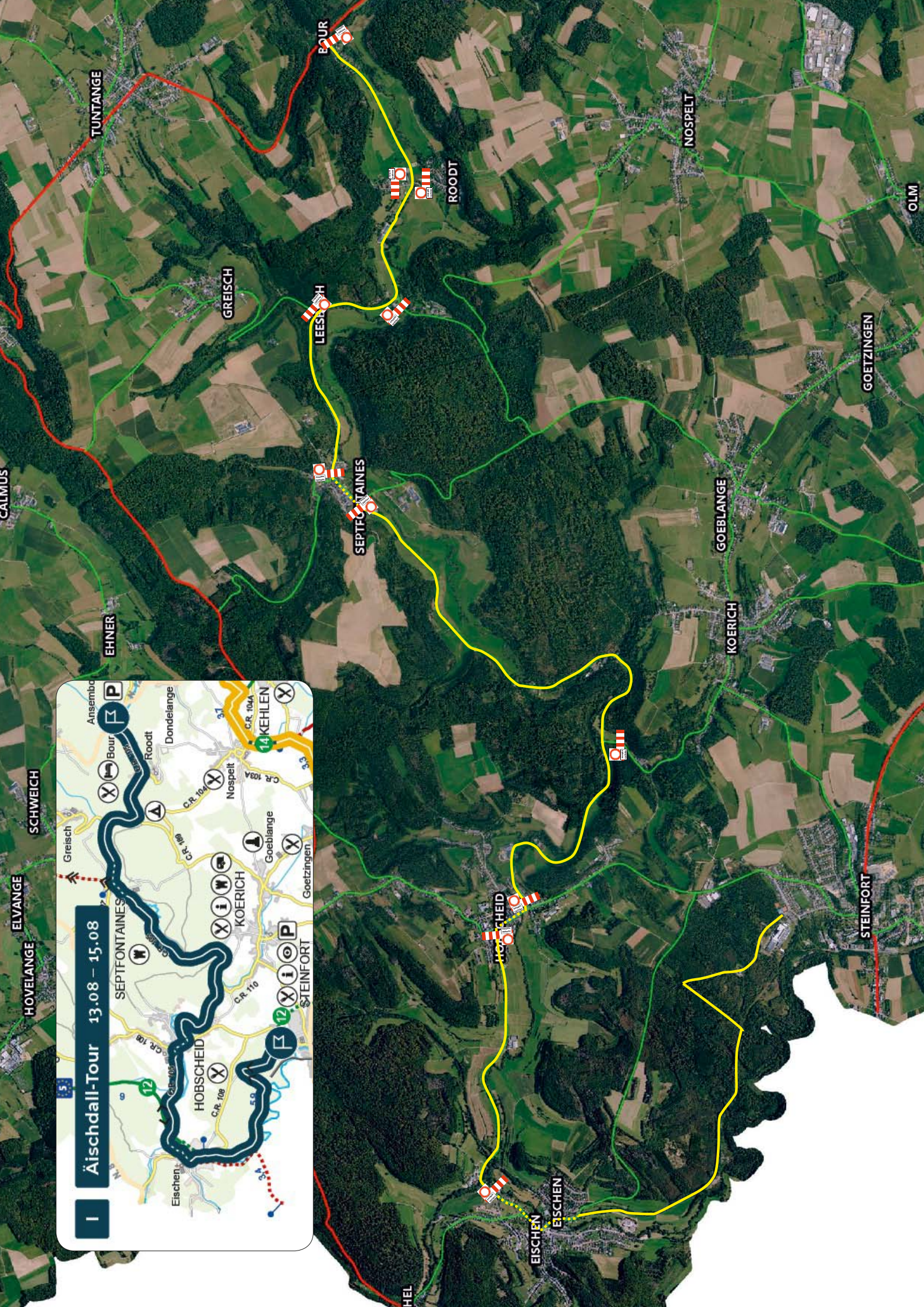
- Eischen ↔ Hobscheid: CR 105 réservé aux cyclistes (sauf riverains)
- Hobscheid ↔ Septfontaines et Septfontaines ↔ Bour: CR 105 réservé aux cyclistes (sauf riverains)
- Eischen: Stationnement interdit les deux côtés de la rue entre maisons 1 à 23, Grand-rue et dans la rue de Hobscheid (jusqu'à croisement avec la rue de l'Ecole)

**Merci de faire attention aux cyclistes!**

Informatiounen / Informations:  
[www.visitluxembourg.com/aeischdall-tour-velosummer-2022](http://www.visitluxembourg.com/aeischdall-tour-velosummer-2022)







**I Aischdall-Tour 13.08 – 15.08**

The inset map shows the Aischdall region with a blue route and a yellow route. The blue route starts at Eischen, goes to Hobscheid, Koerich, Septfontaines, Greisch, Bour, Roodt, and back to Eischen. The yellow route starts at Koerich, goes to Nospelt, Greisch, Roodt, Bour, and back to Koerich. The map includes various icons for points of interest, such as a parking 'P', a bus, and a bicycle. It also shows road numbers like CR 108, CR 109, CR 110, CR 104, CR 104A, CR 108A, and CR 108B. The map is titled 'Aischdall-Tour 13.08 – 15.08' and includes a small '5' in a blue box.