



LE GOUVERNEMENT
DU GRAND-DUCHÉ DE LUXEMBOURG

Ministère de la Mobilité
et des Travaux publics

Administration des transports publics



Luxembourg, le 19.05.2023

AVIS Perturbation 2023/366 du 12.05.2023 **RECTIFICATIF du 19.05.2023**

Objet: Ligne 901, 902, 903, 911, D29, E23, E24, M08 et Mh2

En raison de travaux routiers, la **N.12 entre Dondelange et Bour** sera barrée à toute circulation

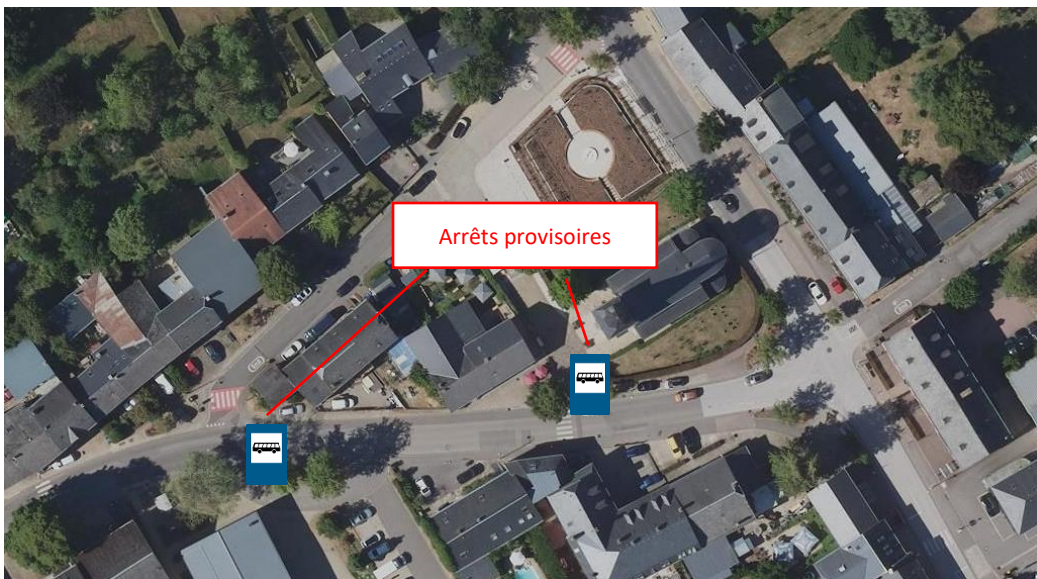
du lundi 22 mai 2023 au vendredi 28 juillet 2023 inclus.

Les mesures suivantes seront prises pendant la durée des travaux:

Ligne 901, 903 et 911

Les courses d'autobus concernées seront déviées à Saeul via la N.8 – C.R.106B en direction de Hobscheid – C.R.106 en direction de Steinfort – N.6 (route d'Arlon) vers Luxembourg-Ville – suite itinéraire normal et vice-versa.

- Ne seront pas desservis les localités de **Saeul**, Tuntange, Bour, Dondelange, Kopstal, Bridel et Rollingergrund.
- **Les arrêts de Saeul-Gemeng seront remplacés par des arrêts provisoires dans route d'Arlon. (croquis ci-dessous)**



Instruire personnel intéressé!

4, rue Charles Bernhoeft
L-1240 Luxembourg

perturbations@atp.etat.lu
transports.public.lu

www.gouvernement.lu
www.luxembourg.lu

Lignes 902, D29, E23 et M08

Les courses d'autobus concernées seront déviées à Bour via le C.R.105 – C.R.104 en direction de Nospelt – C.R.104A en direction de Kehlen – C.R.102 en direction de Mamer – N.6 (route d'Arlon) vers Luxembourg-Ville – suite itinéraire normal et vice-versa.

- Ne seront pas desservies les localités de Dondelange, Kopstal, Bridel et Rollingergrund.
- Les arrêts de Bour sur la N.12 seront remplacés par les arrêt Bour dans la rue d'Arlon.

Ligne E24

Les courses d'autobus concernées seront déviées à Leesbach via le C.R.105 en direction de Septfontaine/Hobscheid – C.R.106 en direction de Steinfort – N.6 (route d'Arlon) vers Luxembourg-Ville – suite itinéraire normal et vice-versa.

- Ne seront pas desservies les localités de Septfontaines, Roodt, Bour, Dondelange, Kopstal, Bridel et Rollingergrund.

-

Ligne MH2

Les courses d'autobus concernées seront déviées à Bour via le C.R.105 – C.R.104 en direction de Nospelt – C.R.104A vers Kehlen – suite itinéraire normal et vice-versa.

- Ne sera pas desservie la localité de Dondelange ainsi que l'arrêt de Kehlen-Schaarfeneck.

Remarque pour la ligne MH2

La course 3604 sera avancée de 10 minutes au départ. (Steinfort-Um Quai 7h04)

Remarque:

Une navette spéciale (catégorie 1) exploitée par les soins de l'entreprise Demy Schandler sera mise en place entre Dondelange-Dondel – Kopstal-Bréck pour garantir une correspondance avec la ligne 921. (horaires en annexe)



Navette spéciale Dondelange – Kopstal

Jours de circulation (aller)	lu – sa	lu – sa	toutes les 60 minutes	lu – sa
Dondelange-Dondel	6.05	7.05		20.05
Kopstal-Bréck	6.20	7.20		20.20
Correspondance ligne	921	921		921

Jours de circulation (aller)	lu – sa	lu – sa	toutes les 60 minutes	lu – sa	lu – sa	
Correspondance ligne	921	921			921	921
Kopstal-Bréck	6.36	7.36		19.36	20.36	
Dondelange-Dondel	6.51	7.51	19.51	20.51		

LE GOUVERNEMENT DU GRAND-DUCHÉ DE LUXEMBOURG
Ministère de la Mobilité et des Travaux publics
Administration des transports publics
Service Transports RGTR

Copies: Gare de Luxembourg.
Permanence, Service Transports RGTR.
Exploitant(s) RGTR concerné(s).
Administration(s) Communale(s) concernée(s).