

**Fond de plan**

- Parcelle cadastrale (PCN 2018)
- Bâtiment (PCN 2018)
- Cours d'eau
- Limite communale

**Informations issues du PAG**

- Zone destinée à être urbanisée soumise à PAP NQ et ZAD
- Plan d'aménagement particulier approuvé et maintenu en application

N° PAP	Ref. Min. Int.	Localité	Nom du PAP	Date d'approbation	Catégorie PAP / QZ
39	7106	Eischen	Hinter Zingen	04/03/1983	PAP QE
49	9831	Hobscheid	Am Pesch	29/02/1992	PAP QE
50	9170	Eischen	Vor dem Berg	14/02/1993	PAP QE
60	13040/71C	Hobscheid	Bloemzigen	17/12/2003	PAP QE
63	13194/71C	Hobscheid	Kreuzerbusch	12/08/2004	PAP QE
66	14120/71C	Eischen	Bitterweies	29/09/2004	PAP QE
70	15500/71C	Hobscheid	Rue de Neurt	02/07/2008	PAP QE
71	15570/71C	Hobscheid	Béierthechen	27/08/2008	PAP QE
72	15630/71C	Hobscheid	In der Schmitt	26/09/2008	PAP QE
73	15500/71C	Hobscheid	Grenngarten	02/09/2009	PAP QE
74	15610/71C	Hobscheid	Senneval	08/06/2009	PAP QE
78	18334/71C	Eischen	Rue de l'école	17/02/2008	PAP NQ
80	17537/71C	Hobscheid	Rue de Koerich	16/02/2006	PAP QE
81	17957/71C	Hobscheid	Klengelbur	25/02/2008	PAP NQ
82	17872/71C	Hobscheid	Modif. PAP Kreuzerbusch	16/05/2017	PAP NQ
83	18062/71C	Hobscheid	Kreuzerbusch	22/02/2006	PAP NQ
84	17940/71C	Eischen	Um Schmitzen	10/07/2005	PAP QE
86	14750/55C	Seppfontaines	Rue d'Arden	21/12/2005	PAP QE
87	14874/55C	Seppfontaines	Millewee	20/02/2006	PAP NQ
88	18180/55C	Seppfontaines	Atschent	12/08/2008	PAP NQ
89	18130/71C	Hobscheid	Béierthechen 3	17/07/2008	PAP NQ

**Zones ou espaces définis en exécution de dispositions spécifiques relatives à la protection des sites et monuments nationaux**

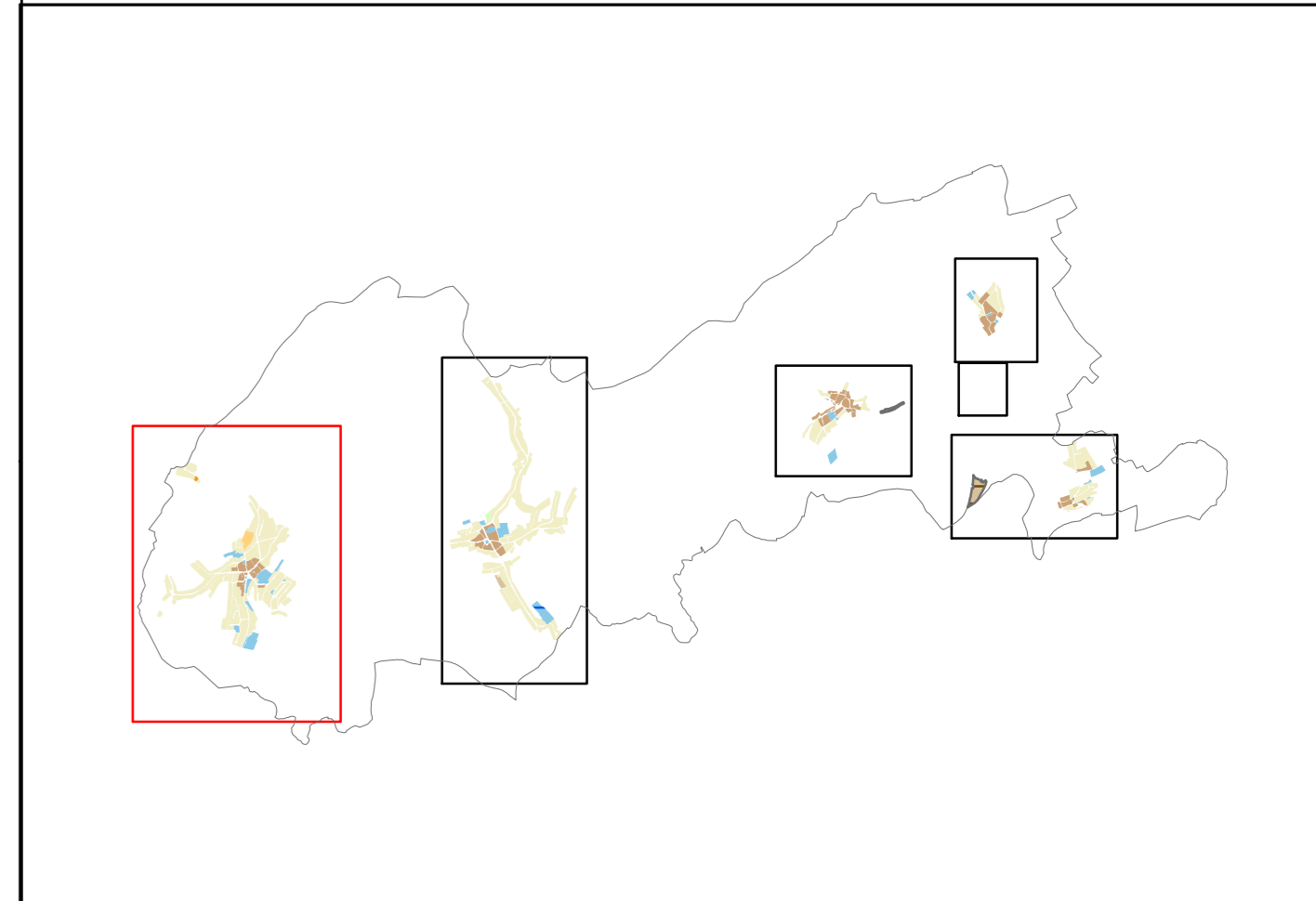
- Immeubles et objets classés monuments nationaux
- Immeubles et objets classés à l'inventaire supplémentaire

- Délimitation des PAP QE**
- QE HAB-1: Quartier d'habitation 1
  - QE MIX-v: Quartier mixte villageois
  - QE BEP: Quartier de bâtiments et d'équipements publics
  - QE REC C: Quartier de sports et loisirs - Camping
  - QE REC CE: Quartier de sports et loisirs - Centre équestre
  - QE SPEC SE: Quartier spécial - station essence
  - QE JAFI: Quartier de jardins familiaux

**Quartier spécifique**

- Secteur protégé de type "environnement construit"

- Éléments à préserver ou à conserver**
- Construction à conserver
  - Petit patrimoine à conserver
  - Mur à conserver
  - Façade à préserver
  - Alignement d'une construction existante à préserver
  - Gabiet d'une construction existante à préserver



DATE	INDICE	MODIFIE PAR	VERIFIE PAR	MODIFICATION
03.07.2019	E	BEZ	GGD	Modifications suite remarques du ST AC Habscht du 02.07.2019
27.05.2019	D	BEZ	MPS	Modifications suite remarques du ST AC Habscht du 24.05.2019
15.04.2019	C	BEZ	MPS	Modifications suite à la réunion avec ST AC Habscht du 10.04.2019
20.03.2019	B	BEZ	MPS	Modifications suite à la réunion avec ST AC Habscht du 20.03.2019

DESINE: Ben Zeimetz    VENIR: Mélodie Reis    CONTRÔLE: Marcel Hetto

CLIENT: **ADMINISTRATION COMMUNALE DE HABSCHT**

PROJET: **PROJET D'AMÉNAGEMENT GÉNÉRAL PARTIE GRAPHIQUE - PAP QE**

LOCALITE(S) / LIQUID: DITS: **Eischen / Gaichel**

P.A.C. 85 - 87  
BP : 108 L-8303 Capellen  
S-D de Luxembourg  
Tél: (+352) 98 390 - 1  
Fax: (+352) 30 56 09  
E-mail: luxplan@pt.lu

ÉCHELLE: 1:2.500

DATE: 04 July 2019

RECHER: P1-2019-20100786U\_LP\_HOBSCHIED\_PAG  
D\_Plan004\_PAP\_QE002\_PAP\_QE002008\_Karten

PLANN: 20100786U\_LP\_PAP\_QE\_EISCHEN\_20190328