

**Adresses:** Gares de Luxembourg.  
Permanence, Cellule Bus RGTR.  
Ministère de la Mobilité et des Travaux publics - Département des Transports, CdT.  
Entreprise(s) de Transport RGTR: Demy Cars, Koob, Rapide, Sales.  
Administration(s) Communale(s) de: Habscht.

**Concerne:** Ligne 249 Luxembourg – Eischen (courses scolaires)  
Ligne 250 Redange – Steinfort - Luxembourg  
Ligne 251 Ell – Steinfort – Luxembourg (courses scolaires)  
Ligne 329 Kleinbettingen – Bour via Steinfort/Septfontaines  
Ligne 335 Eischen – Koerich – Mamer (courses scolaires)  
Ligne 435 Eischen – Mersch (courses scolaires)  
Ligne 588 Kleinbettingen – Eischen – Beckerich – Redange (courses scolaires)  
Ligne 812 Diekirch – Colmar/Usines - Lamadelaine

-----  
En raison de travaux routiers, **le croisement C.R.105/C.R.106 à Hobscheid** sera barré à toute circulation

➤ **du mercredi 22 mai 2019, 9h00 au mercredi 29 mai 2019 inclus.**

Les mesures suivantes seront prises pendant la durée des travaux:

**Ligne 249:**

La course 249 3491 aura son départ à l'arrêt de Hobscheid-Ehnerpad à 6h45.  
Les courses d'autobus à destination d'Eischen seront prolongées jusqu'à l'arrêt de Hobscheid-Ehnerpad.

**Ligne 250:**

Les courses d'autobus concernées circuleront de Steinfort via Eischen – Gaichel – Kräizerbuch – suite itinéraire normal et vice-versa.

- Ne sera pas desservie la localité de Hobscheid.
- La course 250 6641 desservira exceptionnellement l'arrêt d'Eischen-Denn (retour à 15h40 pour les élèves du Atert-Lycée Réiden).

**Ligne 251:**

Les courses d'autobus concernées circuleront de Steinfort via Hobscheid – C.R.105 vers Septfontaines – C.R.107 – N.8 – C.R.106B vers Hobscheid-Ehnerpad – suite itinéraire normal et vice-versa.

- Ne seront pas desservis les arrêts de Hobscheid-Schoul et –Steekaul.
- Sera desservi exceptionnellement l'arrêt de Hobscheid-Ruppert.

### **Ligne 329:**

Les courses d'autobus concernées en provenance de Bour circuleront à Hobscheid via le C.R.106 directement vers Steinfort – suite itinéraire normal (et vice-versa).

- Les arrêts de Hobscheid-Laiterie et –Schoul seront remplacés par l'arrêt –Ruppert.
- Ne sera pas desservie la localité d'Eischen.
- A Steinfort-Kolonie les chauffeurs respecteront une escale de 5 minutes et il y aura possibilité de faire correspondance avec les lignes 248 et 250 au départ et à destination de Luxembourg-Ville.

### **Lignes 335, 435:**

Les courses d'autobus concernées auront leur origine/terminus à l'arrêt d'Eischen-Denn et circuleront via le C.R.108 – C.R.106 vers Hobscheid – suite itinéraire normal.

- Ne seront pas desservis les arrêts d'Eischen-rue de Hobscheid, Hobscheid-Schoul et –Laiterie.

### **Ligne 588:**

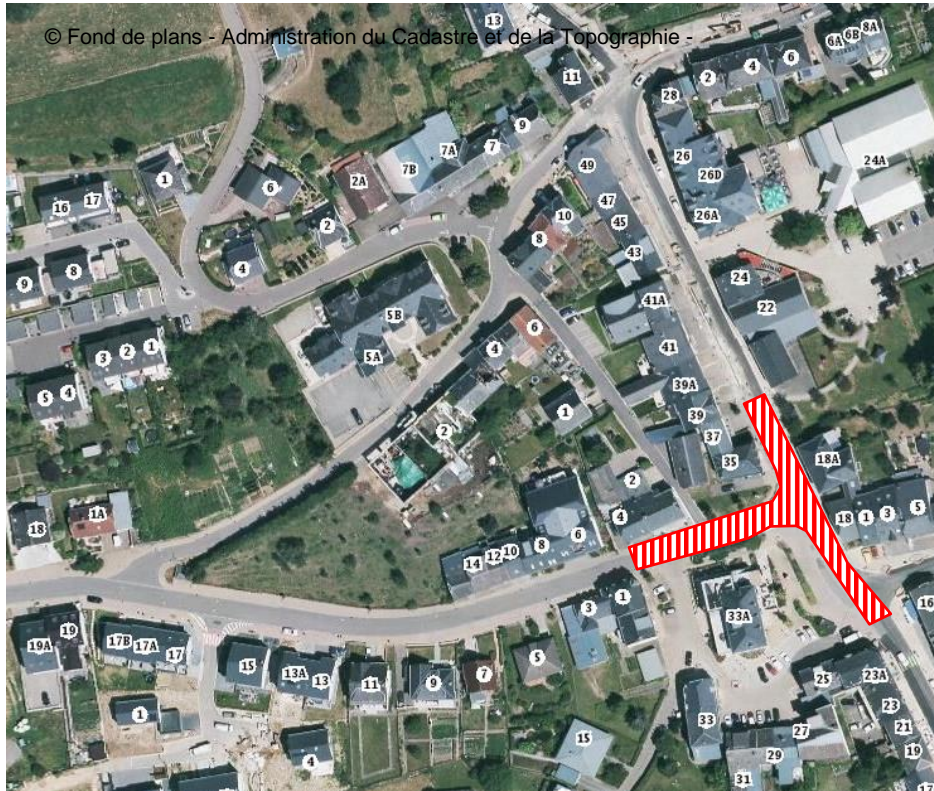
Les courses d'autobus concernées circuleront d'Eischen via Gaichel – Kräizerbuch – suite itinéraire normal et vice-versa.

- L'arrêt d'Eischen-rue de Hobscheid sera remplacé par l'arrêt –Denn.
- La course 588 3676 aura son départ à l'arrêt de Hobscheid-Ruppert et circulera via le C.R.106 – C.R.108 vers Eischen – Gaichel - Kräizerbuch - Schweich vers Elvange suite itinéraire normal.
- Les courses 588 5473 et 588 6641 continueront d'Elvange via Schweich – Kräizerbuch - Gaichel - Eischen – C.R.108 – C.R.106 vers Hobscheid avec terminus à l'arrêt de Hobscheid-Ruppert.
- La course 588 6839 sera supprimée; les élèves du Atert-Lycée Réiden emprunteront la course 250 6641 avec départ à Redange-Lycée Atert à 15h40.

### **Ligne 812:**

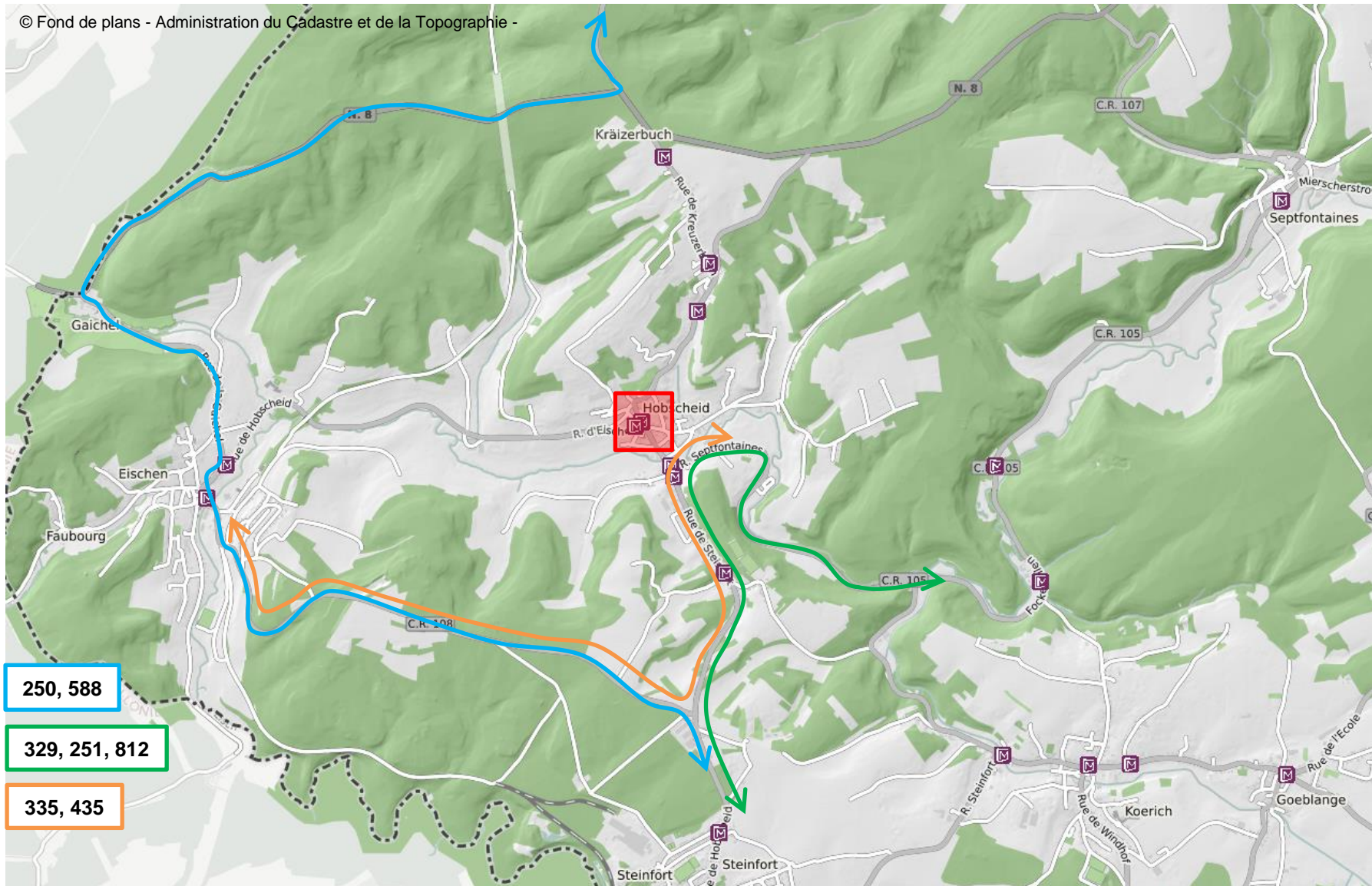
Les courses d'autobus concernées circuleront de Steinfort via Hobscheid – C.R.105 vers Septfontaines – Bour – Tuntange – Saeul – suite itinéraire normal et vice-versa.

- Ne seront pas desservis les arrêts de Hobscheid-Schoul et –Steekaul.





© Fond de plans - Administration du Cadastre et de la Topographie -



250, 588

329, 251, 812

335, 435

Cellule Bus RGTR – S.S.