









PLANS DIRECTEURS SECTORIELS

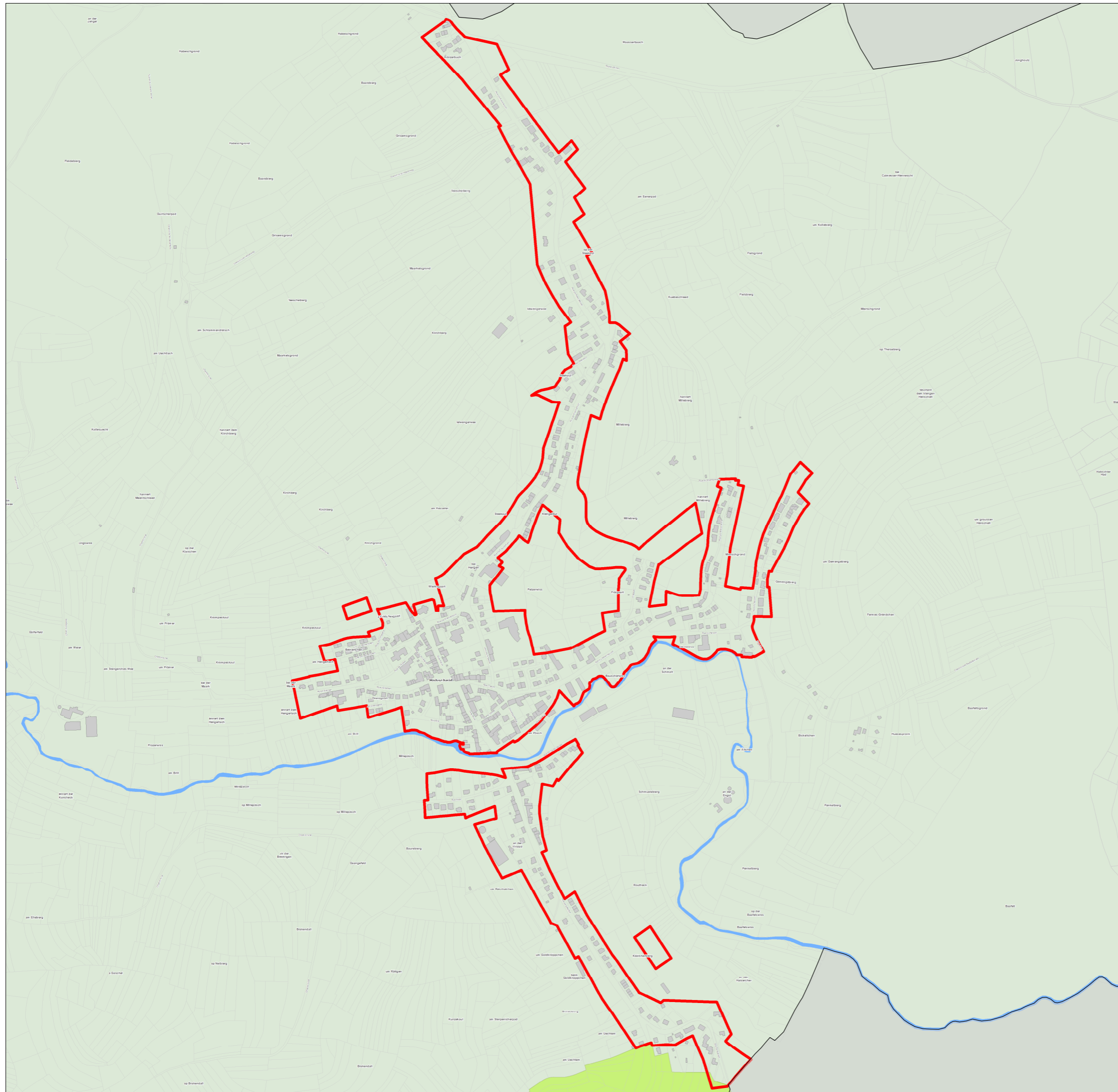
-  Parcelaire (PCN2017)
-  Bâtiment (PCN 2018)
-  Cours d'eau (BD-L-TC)
-  Limite communale
-  Périmètre d'agglomération

Plan directeur sectoriel zones d'activités économiques

-  ZAE existante nationale
-  ZAE existante régionale
-  ZAE existantes à reclasser
-  PSZAE Droit de préemption

Plan directeur sectoriel paysage

-  Zone verte interurbaine
-  Zone de préservation des grands ensembles paysagers
-  Coupure verte



XXX	X	XXX	XXX	XXX
DATE	INDICE	MODIFIÉ PAR	VÉRIFIÉ PAR	MODIFICATION

DESSINÉ: Ben Zeimetz VÉRIFIÉ: Mélodie Reis CONTRÔLE: Marcel Hetto


CLIENT: **ADMINISTRATION COMMUNALE DE HABSCHT**

PROJET: **ETUDE PREPARATOIRE - 12. DISPOSITIONS LEGALES ET REGLEMENTAIRES ARRETEES AU NIVEAU NATIONAL
Plans Directeur Sectoriels**

LOCALITE(S)/ LIEU(X)/DIT(S): **HOBSCHEID**

P.A.C. 85 - 87
BP.: 108 L-8303 Capellen
G.-D. de Luxembourg
Tél: (+352) 26 390 - 1
Fax: (+352) 30 56 09
E-mail: info@luxplan.lu



ECHELLE:  1:10.000
DATE: 07 May 2019
FICHER: R:\2010\2010\766U_LP_HOBSCHEID_PAGI
D:\Plans\03_PAGI\031_Etude_preparatoire\0311_Section_1_Analyse_globale\ArcGIS\Karten
PLAN N°: 3_12_DISPOSITIONS_LEGAL_20181010